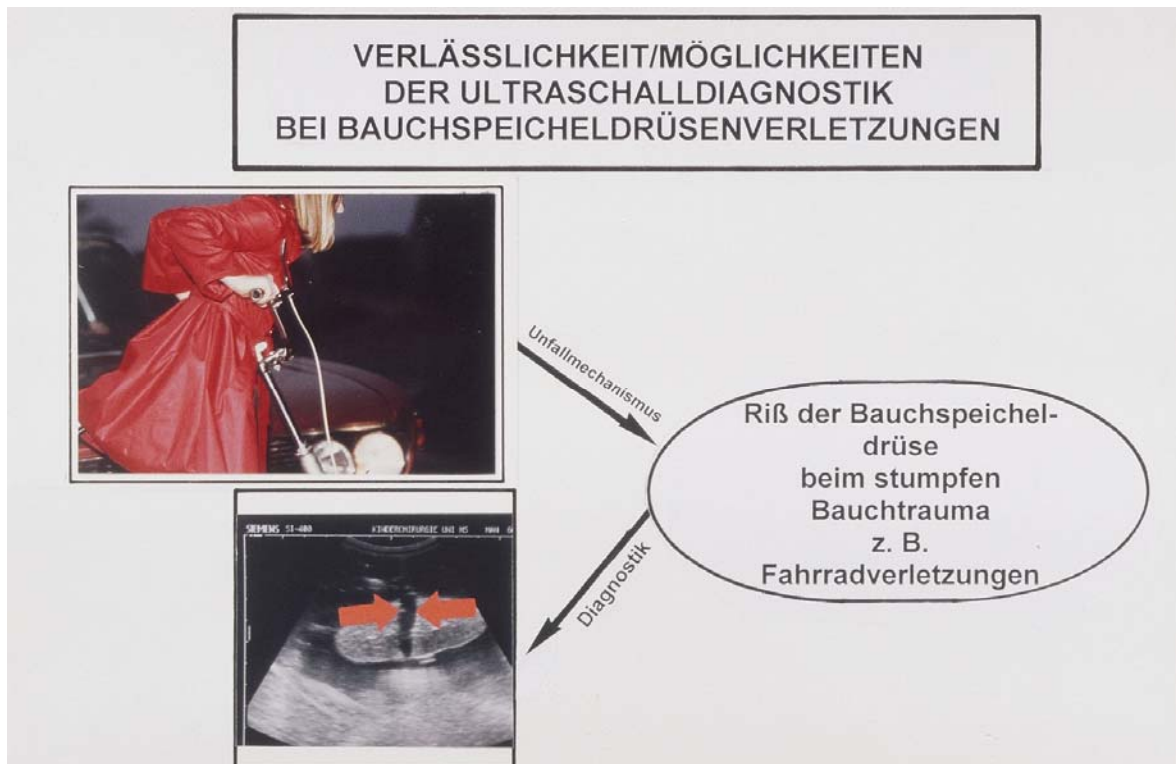


Mein Kind ist vom Fahrrad gestürzt- Was ist zu beachten?



Typischer Unfallhergang bei Verletzungen der Bauchspeicheldrüse durch Sturz über das Lenkrad mit einem stumpfen Bauchtrauma. Das untere Bild zeigt die Bauchspeicheldrüse im Ultraschallbild im Längsschnitt. Die beiden roten Pfeile deuten auf den schwarzen Einschnitt in der Bauchspeicheldrüse, der den Riss in der Drüse deutlich dokumentiert.



ACHTUNG fahrradfahrende Kinder im Straßenverkehr sind im besonderen Maße gefährdet bei ruckartigen Ausweichmanövern über den Fahrradlenker zu stürzen.

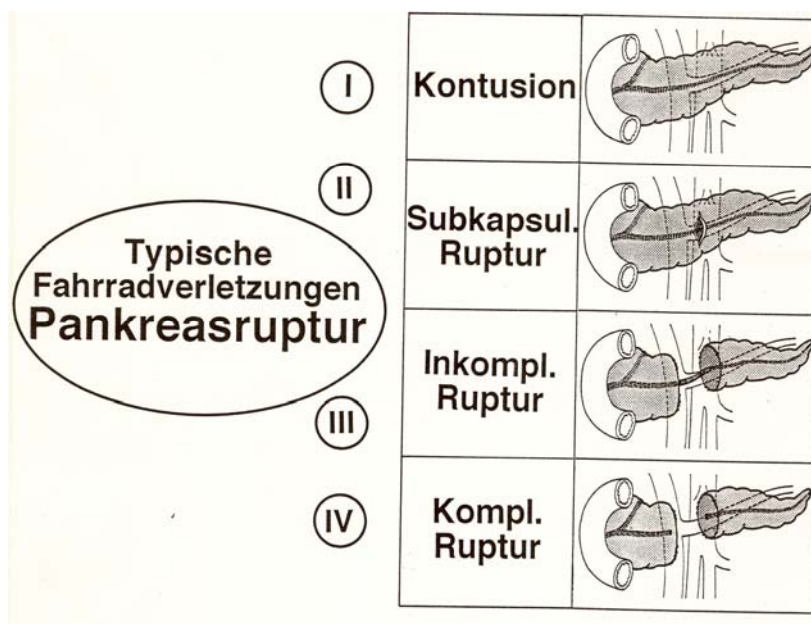
Die häufigste übersehene Verletzung bei vom Fahrrad gestürzte Kinder ist die Bauchverletzung:

Prellmarke am Bauch mit blutunterlaufener Haut und anhaltende Bauchschmerzen sind Hinweise auf eine Bauchverletzung. Diese sollten mit Hilfe einer Ultraschalluntersuchung genauer untersucht werden.

Ein häufig damit verbundenes Schädel-Hirn-Trauma mit Gehirnerschütterung, Prellmarken und Blutergüssen an Armen und Beinen müssen bedürfen ebenfalls einer genauen Untersuchung, wobei aber das anhaltende Allgemeinsymptom „Schmerzen im Bauch“ nicht übersehen werden darf.

Der Sturz vom Fahrrad, insbesondere über das Ende des Lenkrads, kann zu einem isolierten Stoß in den Oberbauch führen. Die plötzliche Stoßwirkung trifft dabei direkt auf die Bauchspeicheldrüse, die im Oberbauch quer über die Wirbelsäule verläuft. Alle Oberbauchorgane weichen bei plötzlicher Gewalteinwirkung von außen der Stoßrichtung aus. Nur die Bauchspeicheldrüse ist durch ihre besondere Lage der Gewalteinwirkung von außen direkt ausgesetzt.

Die dabei entstehende traumatische Bauchspeicheldrüsenverletzung kann zu einem Bluterguß oder ein Einriss der Bauchspeicheldrüse führen.

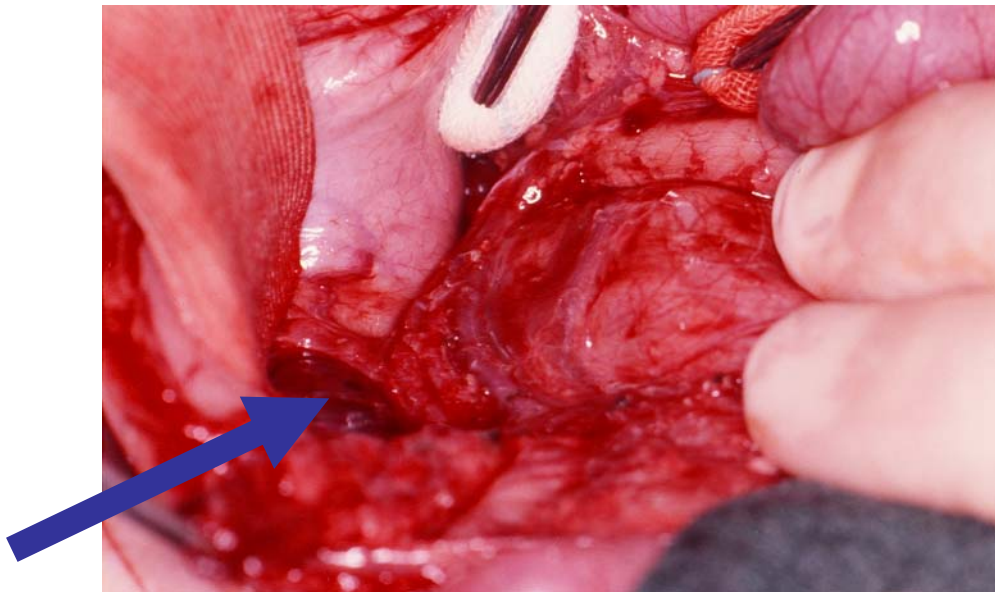


Übersicht über die Einteilung der möglichen Bauchspeicheldrüsenverletzungen und Klassifikation der Ausdehnung des Organrisses.

Wenn die Verletzung sofort erkannt wurde, können konservative oder chirurgische Maßnahmen eingeleitet werden.

Wenn die Verletzung über Tage nicht erkannt wird, die Kinder anhaltend Bauchschmerzen und Temperaturerhöhungen haben und bestimmte Blut- und Urinwerte erhöht sind, kann es zu einer „Selbstverdauung“ dieses Organs durch Bauchspeicheldrüsenenzyme kommen. Dabei kann es auch zu einer Andauung von

Organen und Gefäßen im Oberbauch mit Blutungen und lebensgefährlichen Infektionen kommen.



Bilddokumentation eines Risses quer durch die Bauchspeicheldrüse nach Eröffnung der Bauchhöhle. Der blaue Pfeil markiert den dunkelroten Einriss.

Wenn ein Einriss in der Bauchspeicheldrüse nicht erkannt wird, kann es in den folgenden Monaten zu einer wachsenden Zyste, d.h. der Bauchumfang der Kinder nimmt zu, kommen. Ursache ist eine traumabedingte Bauchspeicheldrüsenzyste, die operiert werden muss und eine bleibende gesundheitliche Schädigung nach sich zieht.

Deshalb ist es wichtig die Folgeerscheinungen nach einem Fahrradsturz nicht zu bagatellisieren sondern ggf. genau abzuklären.

Literaturhinweis:

Waldschmidt J. Das akute Abdomen im Kindesalter – Diagnose und Differentialdiagnose.

VCH Verlagsgesellschaft, Basel 1990

Willital GH, Lehmann RR. Chirurgie im Kindesalter, Spitta-Verlag Balingen 2000
Rottacker Verlag 2005